

Ergebnisse der Bürger/innenbefragung Niederleis



Durchführung:
April 2012

Rücklauf:
100 Fragebögen,
davon 64 online

Inhaltsverzeichnis

Inhaltsverzeichnis.....	- 2 -
<i>Ergebnisse der Bürger/innenbefragung Niederleis</i>	<i>- 3 -</i>
<i>Statistische Daten.....</i>	<i>- 3 -</i>
Geschlecht.....	- 3 -
Alter.....	- 3 -
Kinder im Haushalt.....	- 3 -
Wohndauer und Wohnsitz.....	- 3 -
<i>Wohlfühlen und Zukunft</i>	<i>- 4 -</i>
<i>Bewertung von Angeboten / Bereichen</i>	<i>- 4 -</i>
<i>Stärken der Gemeinde Niederleis.....</i>	<i>- 5 -</i>
Generationen, Gesundheit und Soziales.....	- 5 -
Klimabündnis, Energie und Umwelt.....	- 5 -
Bildung, Kultur und Freizeit.....	- 5 -
Infrastruktur, Wirtschaft, Ortsbild und Verkehr	- 5 -
<i>Schwächen der Gemeinde Niederleis</i>	<i>- 6 -</i>
Generationen, Gesundheit und Soziales.....	- 6 -
Klimabündnis, Energie und Umwelt.....	- 6 -
Bildung, Kultur und Freizeit.....	- 6 -
Infrastruktur, Wirtschaft, Ortsbild und Verkehr	- 6 -
<i>Bisherige Aktivitäten in Niederleis.....</i>	<i>- 7 -</i>
<i>Störendes in Niederleis.....</i>	<i>- 7 -</i>
<i>Visionen – Niederleis in 20 Jahren</i>	<i>- 7 -</i>
<i>Wichtige Themen für die zukünftige Entwicklung</i>	<i>- 8 -</i>
<i>Ideen - Wünsche</i>	<i>- 11 -</i>
<i>Einbeziehung der Bevölkerung.....</i>	<i>- 11 -</i>
<i>Information über die Gemeinde</i>	<i>- 12 -</i>
Informationsquellen.....	- 12 -
Verbesserung bei der Information.....	- 13 -
<i>Gesprächsklima zwischen einzelnen Gruppen</i>	<i>- 13 -</i>
<i>Personen, die in die weitere Arbeit einbezogen werden sollten.....</i>	<i>- 14 -</i>

Ergebnisse der Bürger/innenbefragung Niederleis

Statistische Daten

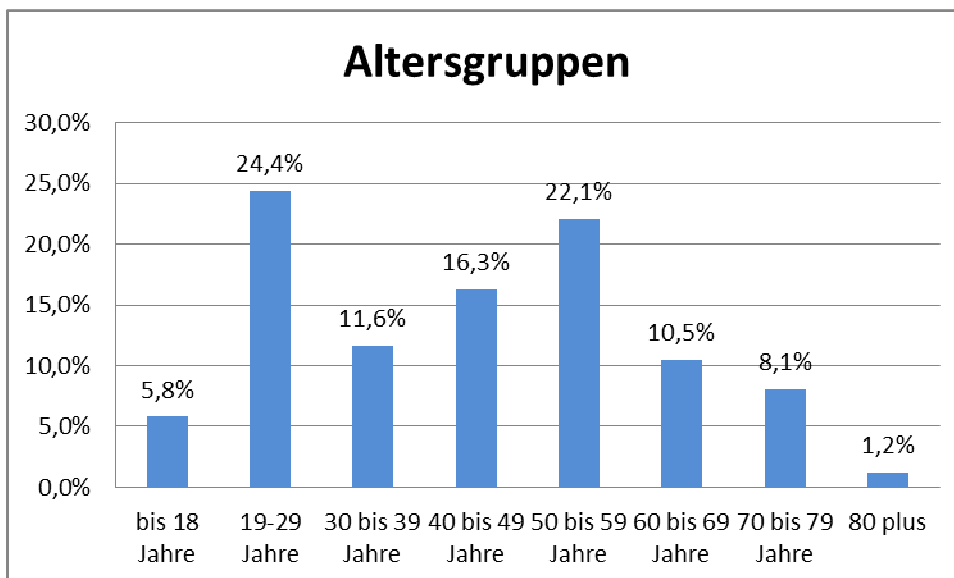
Geschlecht

52,5% männlich, 47,5% weiblich, das widerspricht der Normverteilung in der Bevölkerung (mehr Frauen als Männer).

Alter

Die Altersgruppe von 19 bis 29 Jahren ist stark überrepräsentiert – was auch zum Teil an der erstmalig verfügbaren Möglichkeit liegt, den Fragebogen online auszufüllen. 36% der Personen, die den Fragebogen online ausgefüllt haben, sind dieser Altersgruppe zuzuordnen.

Da insgesamt 100 Fragebögen ausgefüllt wurden, sind die Prozente immer relativiert zu sehen – es geht in dieser Altersgruppe um absolut 21 Personen – 18 online, 3 auf Papier.



Kinder im Haushalt

75,4% der Befragten haben keine Kinder, 6,2% eins, 13,8% zwei und 4,6% drei Kinder.

Wohndauer und Wohnsitz

Punkto Wohndauer gaben die Befragten von 1 bis 78 Jahren so gut wie alles an – die durchschnittliche Verweildauer in Niederleis beträgt 24,13 Jahre, das ist im Vergleich zu vielen anderen Befragungen in Niederösterreich niedrig. 52,1% der Befragten ist maximal seit 20 Jahren in Niederleis.

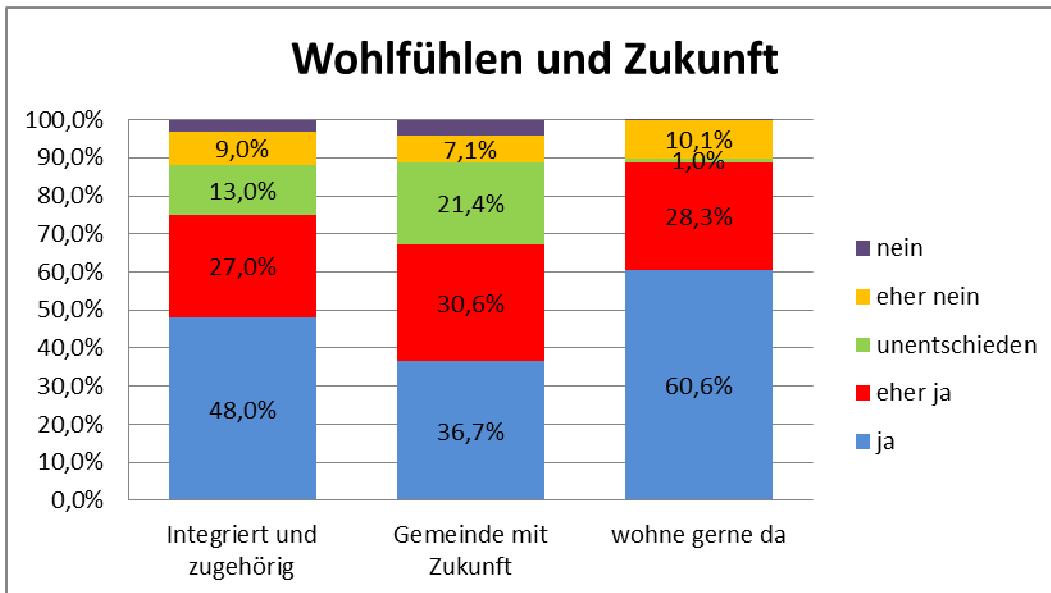
Das wird natürlich auch durch die höhere Anzahl jüngerer Personen erklärt, die den Fragebogen ausgefüllt haben.

Die Frage nach dem Wohnsitz (ob Haupt- oder Nebenwohnsitz) wurde in zwei Drittel der Fälle beantwortet. 54% geben an, ihren Hauptwohnsitz in Niederleis zu haben, 8% sind definitive Nebenwohnsitzer/innen, 4% sagen, dass sie sowohl ihren Haupt- als auch ihren Nebenwohnsitz in Niederleis hatten.

In diesem Fall sind die Prozentzahlen ident mit den absoluten Zahlen, da ja genau 100 Bögen ausgefüllt wurden.

Wohlfühlen und Zukunft

	ja	eher ja	unentschieden	eher nein	nein
Integriert und zugehörig	48,0%	27,0%	13,0%	9,0%	3,0%
Gemeinde mit Zukunft	36,7%	30,6%	21,4%	7,1%	4,1%
wohne gerne da	60,6%	28,3%	1,0%	10,1%	1,0%



Bewertung von Angeboten / Bereichen

In diesem Frageblock wurden Themen nicht nach ihrer Wichtigkeit, sondern nach ihrem tatsächlichen Stand beurteilt.

Rang	Thema	Mittelwert
1	Ärztliche Versorgung	1,66
2	Kinderbetreuung	2,17
3	Wohnen	2,18
4	soziale Dienste	2,23
5	Schulwesen	2,26
6	Sport und Freizeitangebot	2,51
7	Seniorenbetreuung	2,62
8	Verkehrssicherheit	2,75
9	kulturelles Angebot	2,89
10	Maßnahmen im Umweltbereich	2,9
11	Angebot für Jugendliche	2,91
12	Ortsbild	2,95
13	Arbeitsplätze	3,89

Thema	sehr gut	gut	mäßig	schlecht	sehr schlecht
Ärztliche Versorgung	41,2%	51,5%	7,2%	0,0%	0,0%
Kinderbetreuung	22,7%	43,2%	28,4%	5,7%	0,0%
Wohnen	21,7%	50,0%	17,4%	9,8%	1,1%
Schulwesen	21,3%	42,7%	25,8%	9,0%	1,1%

Soziale Dienste	18,2%	41,6%	39,0%	1,3%	0,0%
Seniorenbetreuung	13,0%	37,7%	27,5%	17,4%	4,3%
Verkehrssicherheit	12,1%	31,9%	35,2%	11,0%	9,9%
Sport- und Freizeitangebot	10,8%	46,2%	26,9%	14,0%	2,2%
Ortsbild	8,2%	24,7%	41,2%	15,5%	10,3%
Angebot für Jugendliche	4,5%	33,0%	36,4%	19,3%	6,8%
Maßnahmen im Umweltbereich	3,8%	32,9%	40,5%	15,2%	7,6%
Kulturelles Angebot	2,1%	38,3%	34,0%	19,1%	6,4%
Arbeitsplätze	0,0%	4,4%	27,8%	42,2%	25,6%

Stärken der Gemeinde Niederleis

Generationsen, Gesundheit und Soziales	Anzahl
Arzt	26
Hilfswerk	11
Apotheke	7
Vereinswesen	6
Veranstaltungen, Feste	4
Zusammenleben, Miteinander, Hilfsbereitschaft, aktive Dorfgemeinschaft, Generationen, Kommunikation, gesundes Umfeld	
Wohnen für Jungfamilien, Sportangebot, Nahversorgung	
Klimabündnis, Energie und Umwelt	Anzahl
Umwelt, Landschaft, Umgebung, Naturpark, Landschaftsschutzgebiet, Lebensqualität	12
Müllsammelaktion, Stopp Littering	5
G21	2
Umstieg auf erneuerbare Energien	
Aktives Nachdenken über Veränderungen	
Blumenschmuck	
Geplanter Bauhofbau, Grünschnittplatz, Baumschnittdeponie	
Bildung, Kultur und Freizeit	Anzahl
Volksschule	18
Freizeitmöglichkeiten, Sportanlagen	13
Kindergarten	12
Künstler, Kunstmeile	9
Schöne Gegend, gute Lage, Naturpark, Landschaft	6
Vereine	5
Veranstaltungen, Feste, Schulmuseum, Jugendkeller, Kreativität, G21	
Infrastruktur, Wirtschaft, Ortsbild und Verkehr	Anzahl
Landschaft, ruhige Lage	7
Kein bzw. wenig Durchzugsverkehr	5

Einkaufsmöglichkeiten (Bäcker, Fleischhauer)	5
Verbesserungen Ortsbild (Straßen, Gehsteige, Bemühungen Bevölkerung)	4
Blumenschmuck	4
Betriebe, Restaurant, FF-Haus, Wohnsiedlungen, Engagement, G21	

Schwächen der Gemeinde Niederleis

<i>Generationen, Gesundheit und Soziales</i>	Anzahl
Innigeres Verständnis füreinander, Zusammenhalt, Kommunikation, Lagerbildung	8
Zu wenig generationenübergreifende Angebote (jung und alt)	3
Nahversorgung	3
Mobilität	2
Schwerer Zugang für Zuzügler	2
Angebote Jugend, Jugendkonzept	2
wenig Kontaktmöglichkeiten, mehr Bewegung, gesunde Gemeinde, keine breite Vielfalt an Angeboten, Gebäude für Zusammenkünfte, mehr für Senioren, viele alte Menschen	
<i>Klimabündnis, Energie und Umwelt</i>	Anzahl
Wenig Initiativen/Förderungen/Vorbildwirkung seitens der Gemeinde	9
Mehr Nutzung Sonnenenergie, alternative/erneuerbare Energien	5
Müllentsorgung, mehr Müllbeseitigungsaktionen	4
Mehr Infos, Bewusstseinsbildung	3
Heizung Schule, Kindergarten, Gemeindeamt	2
Mehr Rastplätze, Nutzung Regenwasser, keine Ab-Hof-Angebote biolog. Nahrungsmittel, Feinstaubbelastung Streusplitt, verdreckter Spielplatz, wenige Ausnahmen mit Klimaverständnis	
<i>Bildung, Kultur und Freizeit</i>	Anzahl
Zu wenig/attractive Freizeit- und Kulturangebote	11
Spielplatz (unattraktiv, uninteressant, veraltet)	4
Keine Nächtigungsmöglichkeiten	3
Wenig Tourismus, fehlende Tourismusbroschüre	3
Zu wenig für Jugend (Treffpunkt, Angebote)	3
Wanderwege/Radwege/Laufstrecken	3
Kindereinrichtungen, Kinderbetreuung, Kindergarten (Öffnungszeiten, Betreuung)	3
Lokalität – Café – Heuriger	3
Mangelnde Weiterbildungsangebote	2
Mehr Angebote Sport – Gesundheit	2
<i>Infrastruktur, Wirtschaft, Ortsbild und Verkehr</i>	Anzahl
Gehsteige, Straßen	13
Ortsbild	10
Wenig Betriebe, Arbeitsplätze	8
Öffentlicher Verkehr	6

Alte, ungenützte Häuser	6
Wenig Angebote Wohnungen/Bauplätze	5
Bepflanzungen, Grünflächen	5
Verkehrssicherheit (Nodendorf)	5

Bisherige Aktivitäten in Niederleis

Wohnungen – Reihenhäuser - Bauplätze	15
Sanierung Volksschule	15
Gemeinde21	14
Sanierung Kindergarten	12
Infos (Newsletter, Gemeindezeitung, Homepage)	10
Erhaltung und Sanierung Straßen, Ortseinfahrt	10
Blumenschmuck	9
Gmoarigang	9
FF: Aktionstag, Wettkämpfe, Ball, Fest	9
Ferienspiel	8
Anstellung Gemeindearbeiter, Sportfest, Kürbisfest, Heuriger, mehr Engagement, Imageverbesserung, Kirchenrenovierung, Erhalt von Traditionen,...	

Störendes in Niederleis

Ortsbild: Leerflächen, Ruinen, Beleuchtung, wenig Blumen	14
Straßen	10
Gehsteige	10
Angebote und Möglichkeiten für die Jugend	6
Bedrohter Schulstandort	6
Politisches Hick-Hack	6
Öffentlicher Verkehr	5
Fehlender Radweganschluss	5
Bauplatzsituation	4
Engstirniges konservatives Denken	3
Fehlende Starterwohnungen	3
Zentrale Müllsammelstelle	3
Fehlender Schwimmteich, Kinderbetreuung, Freizeitangebot, Gemeindeabgaben, zu hohes Tempo Hauptstraße, Wanderwege, mehr Lokalitäten, Verkehrssicherheit, Zugezogene unbekannt,...	

Visionen – Niederleis in 20 Jahren

Schöner Ort, Wohlfühleffekt, Zusammenhalt, attraktiv, Wohngemeinde, ruhig, gepflegt, nett und klein, überschaubar, gute Infrastruktur	29
Unverändert	8

Mehr Tourismus	6
Abgewirtschaftet, verbaut, keine Schule, 90% Pendler	5
Zuzug	4
Weniger Betriebe und Einkaufsmöglichkeiten	4
Jugend hat Wohnsitz in Niederleis	4
Mehr ältere Menschen und Zweitwohnsitzer	2
Einbindung der Bevölkerung, offenes Ohr	2
Aktive eigenverantwortliche Bürger, gute Zusammenarbeit mit Gemeindeführung	2
Unberührte Landschaft	2
Positiv dank G21	2
Einsatz alternativer Energien	2

Wichtige Themen für die zukünftige Entwicklung

Zuerst eine Übersicht über die Mittelwerte – anschließend eine komplette Tabelle mit den einzelnen Werten (sehr wichtig, 2,3,4, unwichtig). Die höchsten Werte sind jeweils hervorgehoben. Die Themen sind nach der ersten Spalte „sehr wichtig“ geordnet.

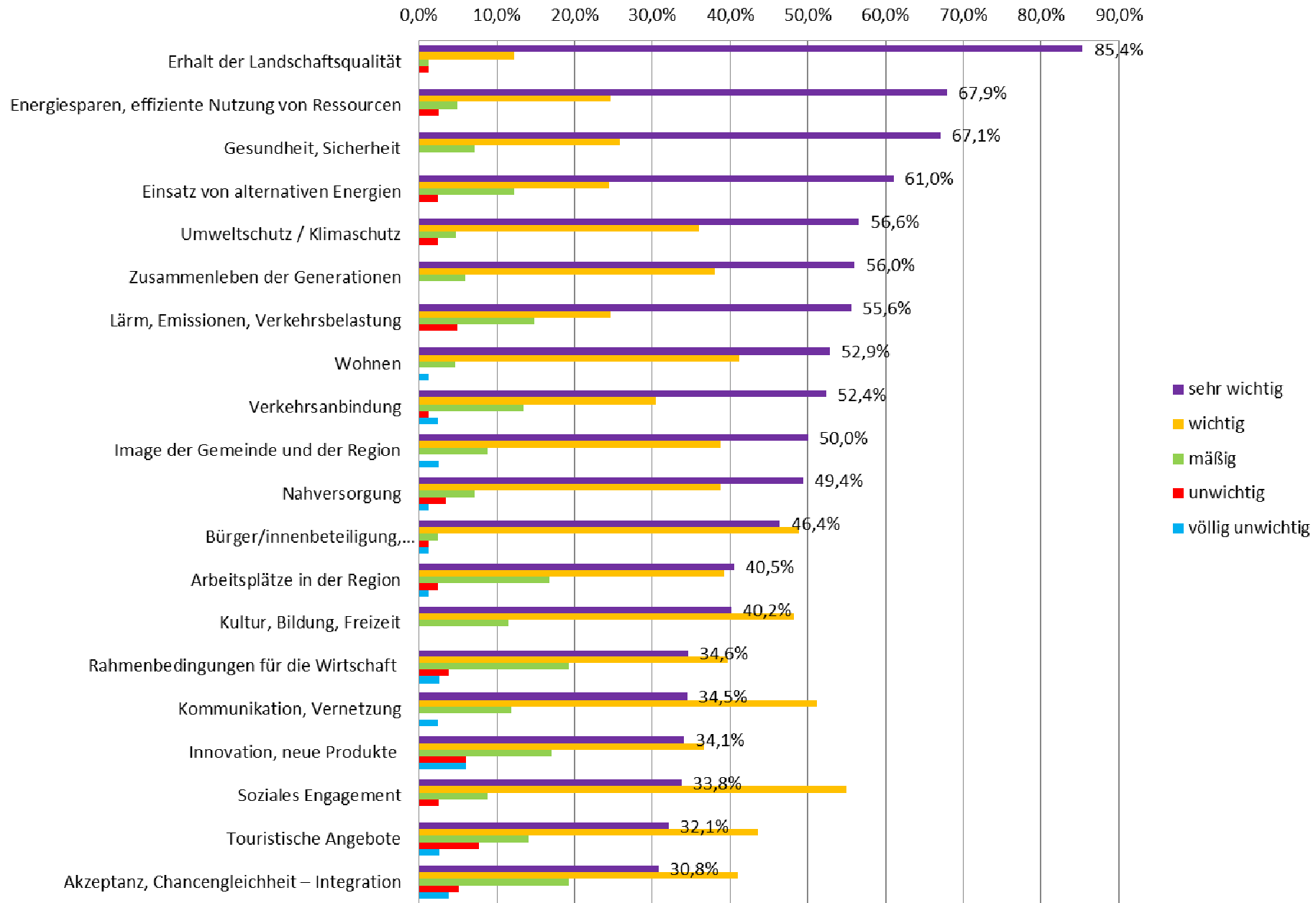
Die Mittelwerte sind für die Eingabe in die „Bevölkerungsmeinung“ des Nachhaltigkeits-Checks geeignet.

Thema	Mittelwert
Erhalt der Landschaftsqualität	1,18
Gesundheit, Sicherheit	1,40
Energiesparen, effiziente Nutzung von Ressourcen	1,42
Zusammenleben der Generationen	1,50
Umweltschutz / Klimaschutz	1,53
Wohnen	1,55
Einsatz von alternativen Energien	1,56
Bürger/innenbeteiligung, Mitspracherecht	1,62
Image der Gemeinde und der Region	1,66
Nahversorgung	1,68
Lärm, Emissionen, Verkehrsbelastung	1,69
Kultur, Bildung, Freizeit	1,71
Verkehrsanbindung	1,71
Soziales Engagement	1,80
Kommunikation, Vernetzung	1,85
Arbeitsplätze in der Region	1,85
Rahmenbedingungen für die Wirtschaft	2,00
Touristische Angebote	2,05
Akzeptanz, Chancengleichheit – Integration	2,10
Innovation, neue Produkte	2,13

Die Tabelle mit allen Werten zeigt, dass die Mehrheit der Befragten (zum Großteil absolut) immer bei „sehr wichtig“ lag – die Mittelwerte kommen oft erst über die anderen Nennungen zustande.

Thema	sehr wichtig	2	3	4	unwichtig
Erhalt der Landschaftsqualität	85,4%	12,2%	1,2%	1,2%	0,0%
Energiesparen, effiziente Nutzung von Ressourcen	67,9%	24,7%	4,9%	2,5%	0,0%
Gesundheit, Sicherheit	67,1%	25,9%	7,1%	0,0%	0,0%
Einsatz von alternativen Energien	61,0%	24,4%	12,2%	2,4%	0,0%
Umweltschutz / Klimaschutz	56,6%	36,1%	4,8%	2,4%	0,0%
Zusammenleben der Generationen	56,0%	38,1%	6,0%	0,0%	0,0%
Lärm, Emissionen, Verkehrsbelastung	55,6%	24,7%	14,8%	4,9%	0,0%
Wohnen	52,9%	41,2%	4,7%	0,0%	1,2%
Verkehrsanbindung	52,4%	30,5%	13,4%	1,2%	2,4%
Image der Gemeinde und der Region	50,0%	38,8%	8,8%	0,0%	2,5%
Nahversorgung	49,4%	38,8%	7,1%	3,5%	1,2%
Bürger/innenbeteiligung, Mitspracherecht	46,4%	48,8%	2,4%	1,2%	1,2%
Arbeitsplätze in der Region	40,5%	39,3%	16,7%	2,4%	1,2%
Kultur, Bildung, Freizeit	40,2%	48,3%	11,5%	0,0%	0,0%
Rahmenbedingungen für die Wirtschaft	34,6%	39,7%	19,2%	3,8%	2,6%
Kommunikation, Vernetzung	34,5%	51,2%	11,9%	0,0%	2,4%
Innovation, neue Produkte	34,1%	36,6%	17,1%	6,1%	6,1%
Soziales Engagement	33,8%	55,0%	8,8%	2,5%	0,0%
Touristische Angebote	32,1%	43,6%	14,1%	7,7%	2,6%
Akzeptanz, Chancengleichheit – Integration	30,8%	41,0%	19,2%	5,1%	3,8%

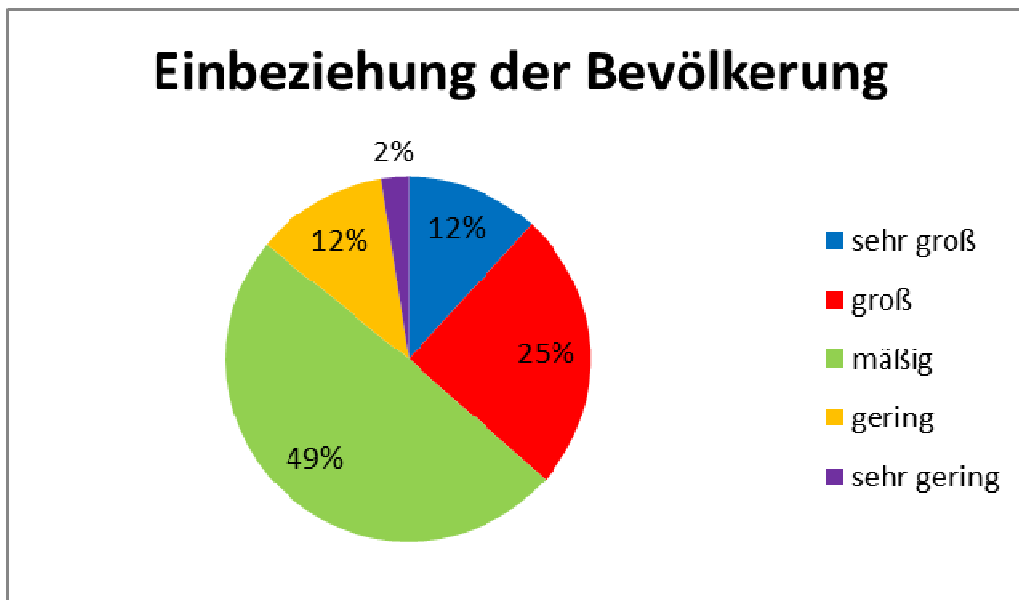
Wichtige Themen für die Zukunft



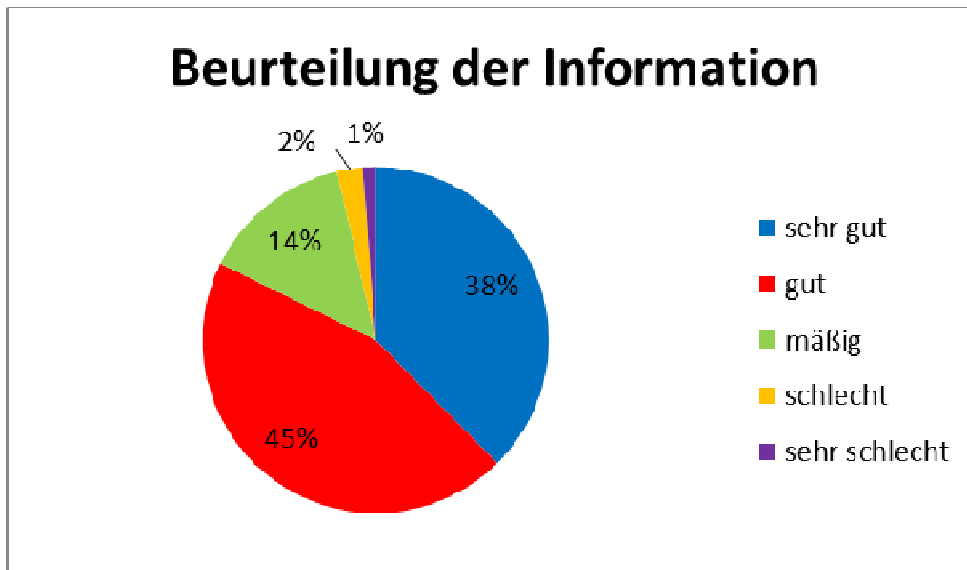
Ideen - Wünsche

Thema	Anzahl
Bauernladen mit Produkten aus dem Ort	
Tauschkreis	
Windräder	
Bewusstseinsbildung Gesundheit – gesunde Ernährung	
Beachvolleyball	
Schwimmteich	
Jugendsport	
Geschwindigkeitsmesser	
Veranstaltungsraum	
Dorffest	
Spielplatz für jung und alt	
Beschilderung Wanderwege	
Fahrrad-Crossbahn	
...	

Einbeziehung der Bevölkerung



Information über die Gemeinde



Informationsquellen

Die Frage nach den Informationsquellen war mit „ja, nütze ich“, bzw. „nein, nütze ich nicht“ zu beantworten. Zwei verschiedene Arten der Auswertung sind dementsprechend möglich:

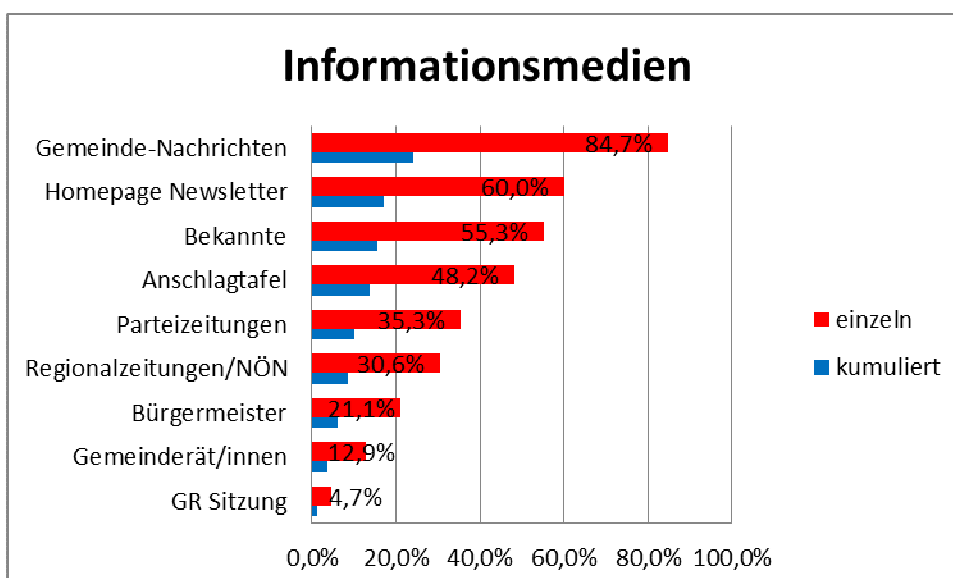
Tatsächliche Nutzung:

84,7% der Befragten lesen die Gemeinde-Nachrichten, dann kommt äußerst überraschend (im Vergleich zu vielen anderen Befragungen) die Homepage bzw. der Newsletter dazu mit 60%.

Die Mundpropaganda ist wie überall wichtig, sie kommt auf 55,3%, gleich danach – spannend im Kontrast zur Homepage – kommt die Anschlagtafel, die 48% der Befragten nützen.

Kumulierte Nutzung:

Rechnet man die Nutzungen auf 100% zusammen, ergibt sich eine gewichtete Reihung nach der Wichtigkeit der einzelnen Informationsquellen (siehe blaue Balken):



Verbesserung bei der Information

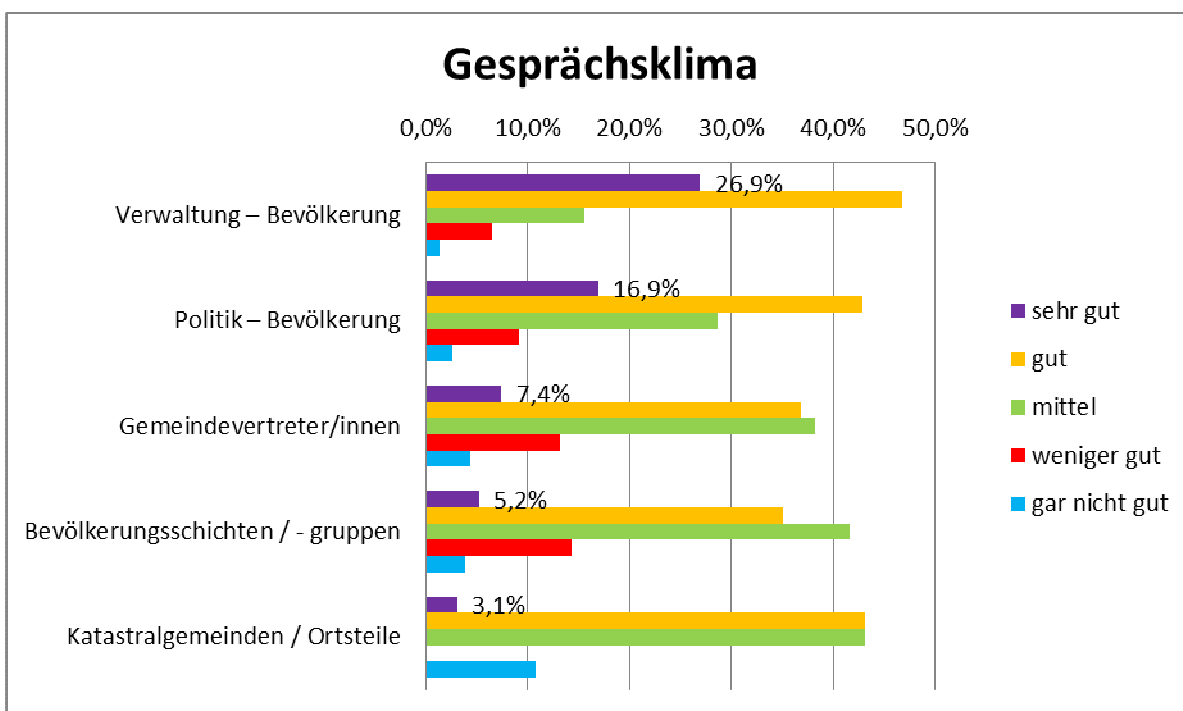
Die Angaben der Befragten werden hier „ungefiltert“ und nicht zusammengefasst wiedergegeben, da meistens unterschiedliche Aspekte von ähnlichen Themen angesprochen sind.

Es wurde nur kategorisiert, um eine bessere Lesbarkeit zu gewährleisten. Bei den „Themen“ wurde meist nicht angegeben, wo (sprich in Gemeindezeitung oder Homepage oä) diese Verbesserung gewünscht wird – es kann daher natürlich bei jeder Gelegenheit auf diese Themen eingegangen werden.

Sehr gut, ausführlich, detailliert, aktuell, nicht zu verbessern, super	10
Gesamtinfo, alle Betriebe/Vereine, alle Aktivitäten	5
Info für Zuzügler	2
Aktueller, mehr vorab-Infos	2
Flugblätter, elektron. Newsletter, mehr Offenheit über Finanzielles, intensivere Nutzung Homepage, Veröffentlichung GR-Agenda/Protokolle positiv, Sensibilisierung für mehr Sauberkeit	

Gesprächsklima zwischen einzelnen Gruppen

Gruppen	sehr gut	gut	mittel	weniger gut	gar nicht gut
Verwaltung – Bevölkerung	26,9%	46,8%	15,6%	6,5%	1,3%
Politik – Bevölkerung	16,9%	42,9%	28,6%	9,1%	2,6%
Gemeindevertreter/innen	7,4%	36,8%	38,2%	13,2%	4,4%
Bevölkerungsschichten / - gruppen	5,2%	35,1%	41,6%	14,3%	3,9%
Katastralgemeinden / Ortsteile	3,1%	43,1%	43,1%	0,0%	10,8%



Personen, die in die weitere Arbeit einbezogen werden sollten

Harry Raab – Kulturszene entwickeln, Image nach außen	
Otto Haselbauer – Wirtshauskultur	
M. Schaffgottsch – Schlossherr – Schloss soll Bestandteil von NL werden, zugänglich machen	
Andrea Fally – jung, innovativ, kreativ, motivierend, strebsam, gut informiert, kennt viele Leute	
Klaus Mantler – Engagement für die Gemeinde und FF	
Stefan Wittmann – Einsatz für Jugend, verlässlich	
Ingrid Vogelsang – kennt Bedürfnisse der Kinder	
Leopold Rötzer – Interesse für die Meinung der Bevölkerung	
Traude Weindl	
Politiker, alle Interessierten mit Engagement	3
Vereinsobmänner, alle polit. Parteien, Jugend	